

**BABS
GENETICS
SÆD-
PROGRAM**



DET POLLEDE ALTERNATIV!!

**Pollet Blonde d'Aquitaine
avlsmateriale fra
BABS PolledBlonde**



**BABS
Polled
Blonde**

www.polledblonde.dk


Vores vision er at gøre en god race endnu bedre ved at fremavle homozygote pollede Blonde d'Aquitaine med udgangspunkt i racens mest præmierede og højest indekserede dyr, og ved anvendelse af moderne avlsteknikker....


Avlsmateriale fra BABS PolledBlonde

Vi har hermed fornøjelsen at præsentere vore tilbud på sæd. Det er BABS GENETICS' formål at tilbyde sæd efter relevante Blonde d'Aquitaine toptyre med stort vækspotentiale, størrelse og elegance. Som det fremgår af nedenstående, indeholder vort program både sæd efter egne homozygotisk og heterozygotisk pollede tyre, danske hornede tyre af høj eksteriørmæssig kvalitet samt sæd efter franske toptyre til såvel kvier som køer.

De angivne indekser er beregnet af Dansk Kvæg jf. Animal Model metoden. Indekstal har gennemsnit 100 og en spredning på 5 enheder, dvs. 2/3 af de beregnede indekser ligger mellem 95 og 105. S-indekset angiver den samlede økonomiske avlsværdi, og er beregnet som en vægtning af de enkelte indekssers størrelse og økonomiske værdi.

Homozygotisk pollede tyre:

BABS Snap PP GD							
Stb.	68364						
Type	Vækst og racekvaliteter – "avl"						
Afstamning	S: Jacob Pp - D: EGH Freja Pp - PGS: GG Simon F - MGS: BABS Don Juan Pp						
Beskrivelse	Homozygot pollet tyr med ekstreme racekvaliteter. Muskeløs, med meget fine lemmer og en perfekt farve. Meget velegnet til renavl såvel som produktion.						
Indekser					Indeks	Værdi	Sikkerhed, %
		S-index	105	13			
		Vækst	110	22			
		Eksteriør	117	8			
		Produktion	107	19			
		Fødsel	105	16			

BABS Ignis PP												
Stb.	51725-00090											
Type	Vækst og fødsel											
Afstamning	S: BABS Adventius PP - D: EGH Freja Pp - PGD: VBQ Thiamin Pp - MGS: BABS Don Juan Pp											
Beskrivelse	Tyr med ekstremt gode produktionsegenskaber og højt fødselsindeks.											
Indekser								Indeks	Værdi	Sikkerhed, %		Indeks
		S-indeks	102	21		Slagt.	93	15				
		Produktion	102	38		Fødsel	116	21				
		Funktion	100	9		Mælk	97	9				
		Eksteriør	100	18		Kælvning	85	6				
		Vækst	108	44		Frugtbarhed	106	1				

BABS Goliath PP			
Stb.	64378		
Type	Vækst og klassificering		
Afstamning	S: BABS Adventius PP - D: BABS Denise Pp - PGD: VBQ Thiamin P - MGS: Rubio		
Beskrivelse	Tyr med ekstremt gode produktionsegenskaber og højt fødselsindeks.		
Indekser	Indeks	Værdi	Sikkerhed, %
	S-indeks	106	35
	Produktion	105	61
	Vækst	108	64
	Fødsel	122	49
Individprøve	Værdi	Målinger	
T-tal	109	638 kgs årsvægt, 1.921 gram tilvækst /dag	
U-tal	101	Ultralydmål 95,6 cm ²	
FEF-tal	102	4,09 FE/kg tilvækst	



BABS Adventius PP			
Stb.	68259		
Type	Pollet allround, kvietyr		
Afstamning	F: GG Ursus P, M: VBQ Thiamin P, FM: GG Ninka, MF: Kildegaard Pelle		
Beskrivelse	Lang, højtstillet tyr med meget fin knoglebygning – homozygotisk pollet		
Indekser	Indeks	Værdi	Sikkerhed, %
	S-indeks	90	42
	Vækst	92	71
	Fødsel	130	49
	Slagte kvalitet	82	43
	Eksteriør	89	47
	Produktion	86	66
Individprøve	Værdi	Målinger	
T-tal	101	616 kgs årsvægt, 1.448 gram tilvækst /dag	
U-tal	98	Ultralydmål 90,7 cm ²	
FEF-tal	101	5,61 FE/kg tilvækst	



BABS Bravour PP¹			
Stb.	68264		
Type	Pollet allround		
Afstamning	F: GG Ursus P, M: VBQ Trikot P, FM: GG Ninka, MF: Kildegaard Pelle		
Beskrivelse	Lang og og velbygget tyr med god muskelfylde og fine lemmer – homozygotisk pollet		
Indekser	Indeks	Værdi	Sikkerhed, %
	S-indeks	95	44
	Vækst	97	72
	Fødsel	114	52
	Slagte kvalitet	93	51
	Eksteriør	104	35
	Produktion	94	67
Individprøve	Værdi	Målinger	
T-tal	111	672 kg ved 392 dage, 1.844 gram tilvækst /dag	
U-tal	96	Ultralymål 90,0 cm ²	
FEF-tal	102	4,80 FE/kg tilvækst	



Heterozygotisk pollede tyre:

GG Valeur Pp			
Stb.	68247		
Type	Vækst og eksteriør		
Afstamning	F: GG Simon F, M: GG Rosa Pp, FM: Oceane, MF: Liahn Poll Cat Pp		
Beskrivelse	Elegant, højtstillet tyr med meget fin knoglebygning – heterozygotisk pollet		
Indekser	Indeks	Værdi	Sikkerhed, %
	S-indeks	100	30
	Vækst	105	58
	Eksteriør	102	35
	Produktion	100	51
Individprøve	Værdi	Målinger	
T-tal	102	686 kg ved 392 dage, 1.799 gram tilvækst /dag	
U-tal	92	Ultralymål 82,4 cm ²	
FEF-tal	104	5,61 FE/kg tilvækst	



¹ PP står for homozygotisk pollet og Pp for heterozygotisk pollet

Hornede tyre:

GG Simon F			
Stb.	68242		
Type	Eksteriør og vækst		
Afstamning	F: Nixon, M: Oceane, FM: Isba, MF: Leopard		
Beskrivelse	Ekstremt stor og elegant tyr af international topklasse – avler meget stort og elegant		
Indekser	Indeks	Værdi	Sikkerhed, %
	S-indeks	115	45
	Vækst	110	61
	Fødsel	84	53
	Slagtekvalitet	103	32
	Eksteriør	116	59
	Produktion	110	55
	Funktion	109	37
	Mælkeproduktion	92	36
Kælvning	120	33	



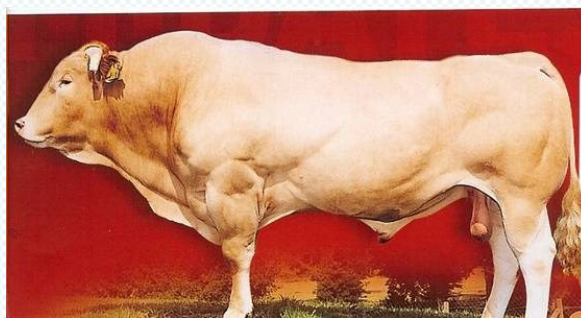
GG Romeo			
Stb.	68229		
Type	Eksteriør – vækst		
Afstamning	F: GF Obus Armagnac, M: GG Maude, FM: Etincelle, MF: Horizon		
Beskrivelse	Lang højtstillet tyr med stærke lemmer – avler store dyr med stort vækstpotentiale		
Indekser	Indeks	Værdi	Sikkerhed, %
	S-indeks	104	76
	Vækst	109	84
	Fødsel	96	84
	Slagtekvalitet	83	81
	Eksteriør	127	70
	Produktion	98	84
	Funktion	100	70
	Mælkeproduktion	100	64
	Kælvning	98	67
Frugtbarhed	111	68	



Romarin																
Stb.	68265															
Type	Fransk kvietyr															
Afstamning	F: Iholdy, M: Mèdina, MF: Golfe															
Beskrivelse	Elegant kvietyr af spændende afstamning – tyren avler store dyr med god muskulatur															
Indekser	<table border="1"> <thead> <tr> <th>Indeks</th> <th>Værdi</th> <th>Sikkerhed, %</th> </tr> </thead> <tbody> <tr> <td>Vækst</td> <td>101</td> <td>46</td> </tr> <tr> <td>Fødsel</td> <td>122</td> <td>34</td> </tr> <tr> <td>Slagtekvalitet</td> <td>111</td> <td>40</td> </tr> <tr> <td>Produktion</td> <td>107</td> <td>45</td> </tr> </tbody> </table>	Indeks	Værdi	Sikkerhed, %	Vækst	101	46	Fødsel	122	34	Slagtekvalitet	111	40	Produktion	107	45
Indeks	Værdi	Sikkerhed, %														
Vækst	101	46														
Fødsel	122	34														
Slagtekvalitet	111	40														
Produktion	107	45														
Udenlandsk beregnede indekser	http://www.sersia.fr/en/index-viande/fiche.php?id=4429572320															



Oulou	
Stb.	68245
Type	Fransk elitetyr
Afstamning	F: Loulou, M: Iconè, MF: Dauphin
Beskrivelse	Tyren avler store dyr med god muskulatur – kan med forsigtighed anvendes til kvier
Udenlandsk beregnede indekser	http://www.inst-elevage.asso.fr/spip.php?rubrique1615&ie_lang=en&ie_vue=ecranC&ie_numero=FR4642162440&ie_race=Blonde%20d'Aquitaine



Richelieu		
Stb.	68248	
Type	Fransk kvietyr	
Afstamning	F: Lievre, M: Hèloise, MF: Ramo	
Beskrivelse	Tyren avler dyr af middel størrelse – udpræget kvietyr	
Udenlandsk beregnede indekser	http://www.inst-elevage.asso.fr/spip.php?rubrique1615&ie_vue=ecranC&ie_numero=FR4006038165&ie_race=Blonde%20d'Aquitaine&ie_lang=en	

Billeder:

Der findes for nogle af tyrene flere billeder og oplysninger på www.polledblonde.dk.

Vilkår:

Mindste bestilling: 5 doser. Større ordrer efter aftale.

Sæden distribueres gennem VIKING og udleveres via din normale leverandør. Ovenstående priser tillægges VIKING's normale udleveringsgebyr i overensstemmelse med reglerne for Fællesudvalget for Dansk Kødkvæg og faktureres af VIKING.

Bestilling:

Bestilling foretages på emp@gydegaard.dk eller på tlf. +45 4074 3455 (m) / +45 9856 1868.

Blonde d'Aquitaine er den bedste race med hensyn til værdien af nettotilvæksten - og det er jo her pengene ligger i produktionen.

Pollethed er en højt værdsat funktionel egenskab i den moderne kvægproduktion, ikke mindst på grund af at pollede dyr kan håndteres i moderne produktionssystemer, det sparer landmanden penge, og gør håndteringen af dyrene mere sikker.